

Controlo do bichado

Mais eficaz! Mais rentável!

Affirmativo



syngenta®

TM





Introdução

O **Affirm**[®] é um novo insecticida de elevada eficácia para o controlo do bichado da macieira e pereira, destinado aos agricultores orientados para a qualidade e que procuram extrair um maior valor na comercialização dos seus produtos.

O **Affirm**[®] controla as larvas de *Cydia pomonella*, desde o momento inicial da eclosão dos ovos, impedindo que piquem os frutos. É altamente selectivo, e não altera as populações de artrópodes auxiliares presentes nos pomares.

Os resíduos de emamectina após as aplicações de **Affirm**[®] são mínimos no momento da colheita, o que é muito valorizado pelas cadeias de distribuição alimentar e consumidores.

O Affirm[®] é uma solução eficaz e rentável para o controlo do bichado, deixando o mínimo de resíduos.

O que é o Affirm®?

O **Affirm®** é um novo insecticida contendo 0,85 % de emamectina em forma de grânulos solúveis em água.

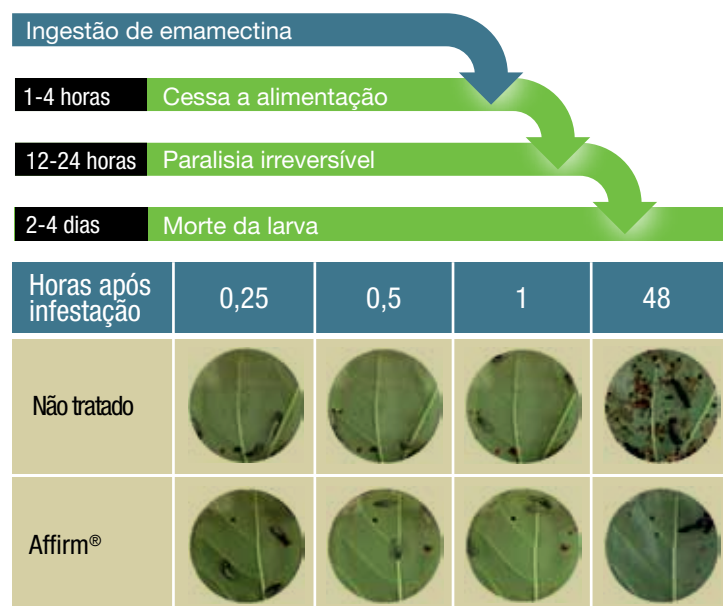
A emamectina é um potente insecticida especialista em lepidópteros, da família das avermectinas (Classe 6), e é o único representante desta família recomendado para o controlo de lepidópteros.

Modo de acção:

Rápido controlo

Este insecticida actua principalmente por ingestão, com uma ligeira acção por contacto. É activo sobre larvas recém eclodidas e em estádios mais avançados, a doses de substância activa muito baixas.

Efeito rápido por ingestão



Após a ingestão do invólucro do ovo, a larva recém nascida morre sem chegar a picar o fruto. Com larvas já emergidas, observa-se que após um curto período (1-4 horas) da ingestão do material vegetal tratado, estas deixam de alimentar-se e portanto de causar prejuízos. Posteriormente sofrem uma paralisia e morrem ao fim de 1-2 dias.

Estes efeitos letais conseguem-se porque a emamectina interfere em dois pontos distintos da transmissão nervosa dos insectos sensíveis. Por isso é mais robusta no que respeita ao fenómeno das resistências.



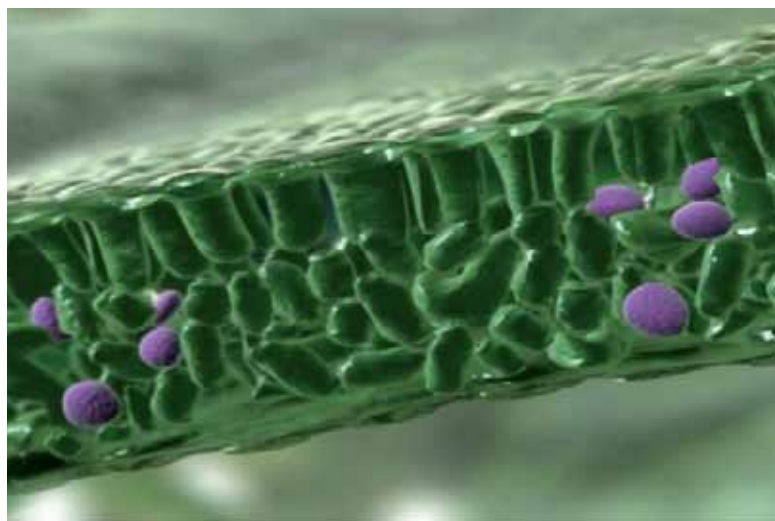
Comportamento na planta:

Controlo selectivo

Quando se aplica **Affirm**® sobre uma superfície vegetal, uma parte da substância activa penetra no interior, ficando resguardada da chuva e da degradação pela luz solar. A parte de substância activa que fica na superfície do vegetal, degrada-se rapidamente por acção da luz. Desta maneira o produto é muito activo sobre as larvas de lepidópteros que se alimentam do vegetal, e tem um impacto mínimo sobre os insectos auxiliares.

Para uma óptima protecção é importante fazer uma pulverização que cubra e molhe bem todas as partes da cultura, já que o produto não tem sistemica.

A emamectina dissipa-se rapidamente graças ao crescimento activo dos frutos e à rápida degradação pela luz solar. A quantidade aplicada será suficiente para um controlo efectivo do bichado, deixando o mínimo de resíduos.



Reservatórios de emamectina
no interior da folha



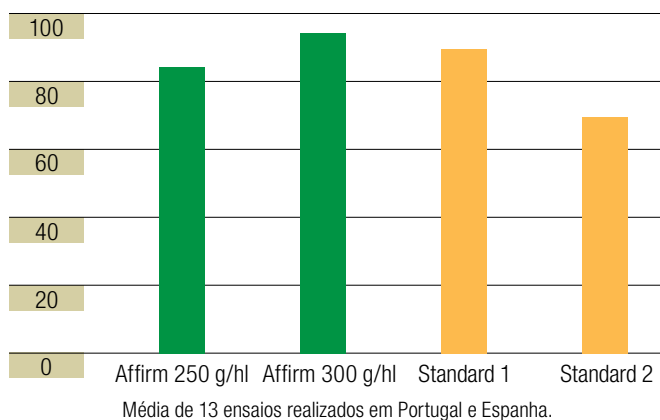


Máxima eficácia e fiabilidade contra o bichado das pomóideas

Nos múltiplos ensaios realizados com **Affirm®** em Portugal e Espanha, foi possível comprovar que apresenta uma alta eficácia no controlo do bichado, inclusive em condições de alta pressão da praga.

Estes resultados têm sido corroborados pelos agricultores nos países onde o produto já se está a comercializar.

% de eficácia contra *Cydia* em macieira



**Affirm® demonstra também um elevado controlo
de insectos minadores e enroladores da folha**

Intervalo entre tratamentos

As eclosões dos ovos de *Cydia* podem produzir-se de forma contínua em cada uma das suas 3 gerações anuais. Por isso, enquanto se mantiver a pressão da praga há que repetir os tratamentos. Com **Affirm®** o intervalo entre tratamentos deverá ser de 7 dias se a pressão for muito alta e de 10 dias se for moderada.

Com a ajuda dos insectos auxiliares

Affirm® respeita a fauna auxiliar presente nas fruteiras, em virtude de ser altamente específico para os insectos da família dos lepidópteros, assim como pela sua rápida degradação na superfície das folhas.

Abelhas:

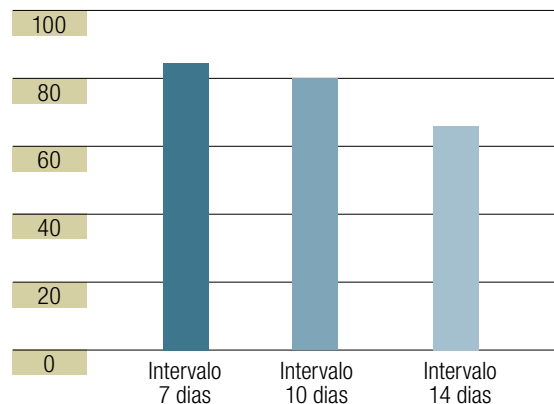
Devem evitar-se as aplicações com presença activa de abelhas. Uma vez que a pulverização tenha secado, não haverá nenhum problema.

Ácaros fitoseídos:

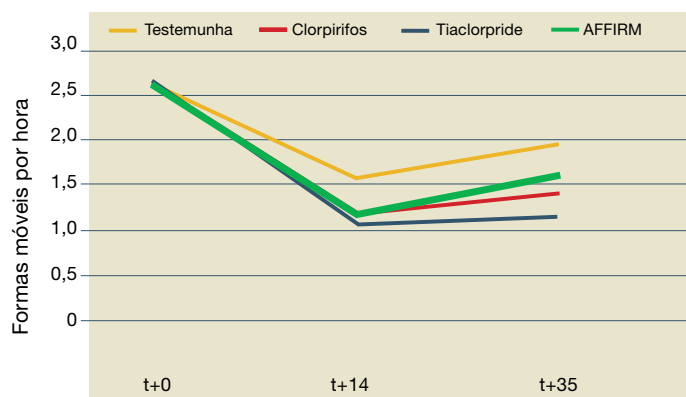
Affirm® não actua significativamente sobre estes ácaros que ajudam a controlar as populações prejudiciais de aranhas.



Eficácia de Affirm a 300 g/hl



Evolução das populações de fitoseídos



Evolução de populações de ácaros fitoseídos após uma aplicação de Affirm® à dose máxima autorizada.

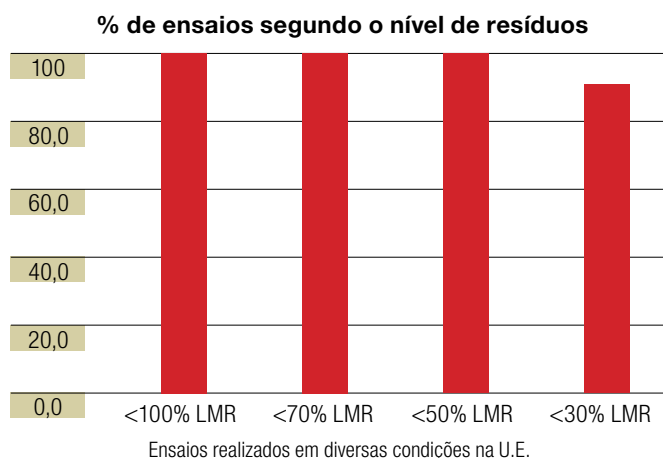
Resíduos de degradação rápida

Affirm® é um produto que está a ser registado pela Syngenta a nível mundial, e conta com limites máximos de resíduos fixados nos principais países para onde Portugal exporta as suas pêras e maçãs.

Respeitando o intervalo de segurança de apenas 3 dias, os resíduos normalmente vão estar muito abaixo do LMR, o que permitirá a comercialização através das cadeias de supermercado mais exigentes.



Em 32 ensaios de resíduos realizados em macieira 3 dias antes da colheita, os resíduos situaram-se muito abaixo do LMR de 0.02 ppm e inclusivamente do limite de determinação analítica.



Resultados de 32 ensaios de resíduos em maçã, 3 dias após a sua aplicação.



Modo de utilização:

Culturas:

Macieira e Pereira

Dose:

250-300 g/hl

Aplicação:

- Garantir uma boa cobertura da cultura
- O uso de molhante ajuda a aumentar a eficácia

Momento:

- Pode aplicar-se em qualquer geração de *Cydia*
- Preferencialmente no início do aparecimento das primeiras larvas (costuma coincidir com a acumulação anual de 90 graus dia para a 1ª geração, 600 para a 2ª e 1200 para a 3ª)
- É conveniente seguir as recomendações das Estações de Avisos da região



Affirm®

syngenta.

Intervalo:

Cada 10 dias (7 dias se a pressão for muito alta)

Número de aplicações:

Máximo 3 aplicações por ano, preferencialmente dentro da mesma geração

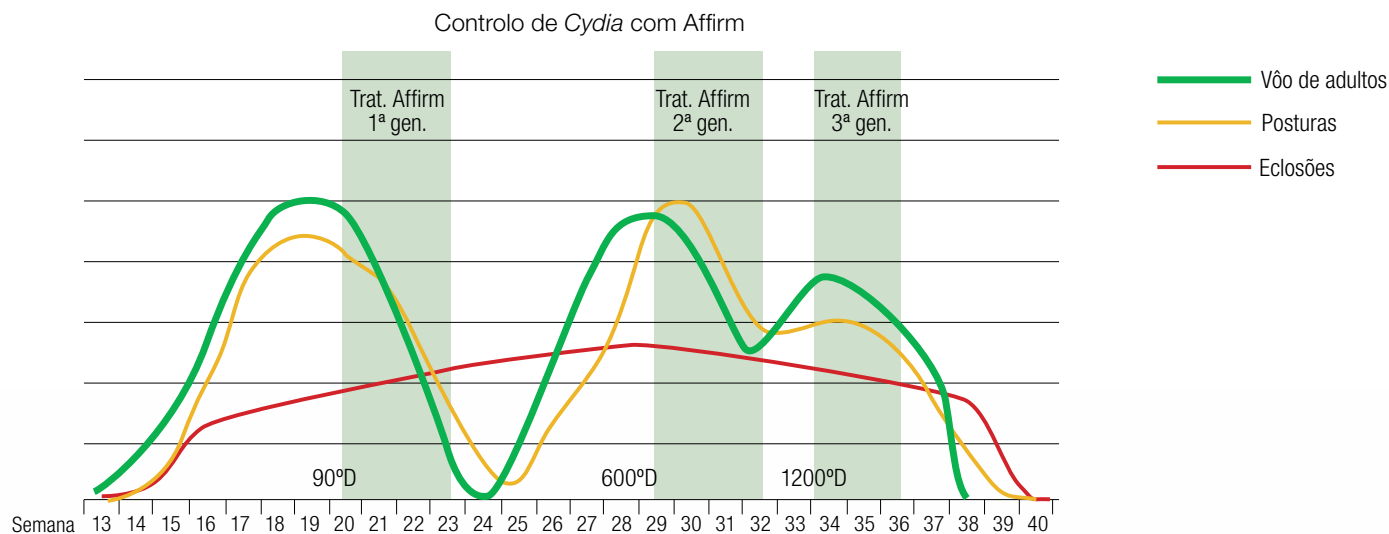
Intervalo de segurança:

3 dias até à colheita

Recomendações úteis:

Deve manusear-se o produto com luvas, botas de borracha e fato de protecção.

Para protecção dos organismos aquáticos, respeitar uma zona não pulverizada em relação às águas de superfície de 30m em pomóideas.



Ler atentamente o rótulo antes da aplicação do produto





Contra o bichado da fruta

O novo insecticida para a
protecção mais rentável



Affirm®

Elevada eficácia e protecção.
Preciso e rápido.

Syngenta Crop Protection Lda.

Av. da República, 57 -4º • 1050-189 Lisboa • Tel.: 21 794 32 00 • Fax: 21 794 32 30

E-mail: contacto.portugal@syngenta.com • www.syngenta.pt

© Copyright Syngenta Crop Protection, Lda, Lisboa, 2011

® Marca registada Syngenta AG, Basileia, Suíça