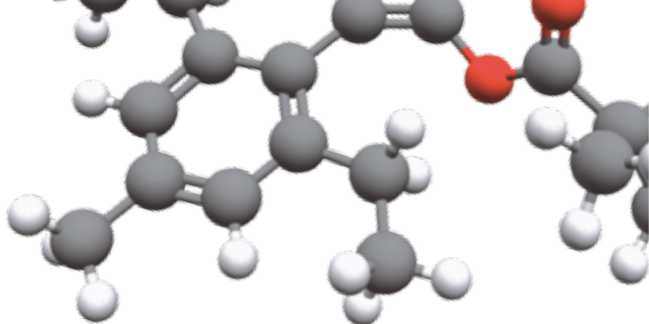


# Biplay<sup>®</sup>

herbicida



É um herbicida selectivo especialmente indicado para o controlo de infestantes de folha larga nas culturas do trigo e da cevada. O Biplay SX é formulado com base nas substâncias activas metsulfurão-metilo e tribenurão-metilo.

## Eficácia

- Algumas horas após a aplicação do Biplay SX as infestantes páram de crescer e deixam de competir com os cereais. As infestantes acabam por morrer cerca de uma a três semanas após a aplicação do Biplay SX.
- Aplicado em pós-emergência, o Biplay SX tem elevada eficácia contra as infestantes de folha larga, incluindo as mais difíceis de controlar como *Anagallis arvensis*, *Anthemis arvensis* e *Chrysanthemum segetum*.

## Condições de Aplicação

- Biplay SX aplica-se em doses baixas (40-45 g/ha).
- Para melhorar a absorção foliar do produto, o Biplay SX deve ser aplicado com um molhante específico. A Syngenta recomenda a aplicação do Biplay SX em conjunto com o molhante Trend 90, na concentração de 0,1% (100 ml de Trend 90 em 100 litro de calda).
- Biplay SX tem uma ampla janela de aplicação, podendo aplicar-se nos cereais desde as 3 folhas até ao início do afilamento.
- Biplay SX apresenta boa compatibilidade em misturas com outros herbicidas e fungicidas. As misturas com herbicidas de folha estreita, como o Axial, são perfeitamente possíveis.

## Programa Fitossanitário



Trigo	Axial <sup>®</sup>	
	Biplay <sup>®</sup>	Amistar Opti <sup>®</sup>
Cevada	Axial <sup>®</sup>	
	Biplay <sup>®</sup>	Amistar Opti <sup>®</sup>

# Trigo e Cevada

## EFICÁCIA COMPROVADA!







É um herbicida baseado na substância activa desenvolvida pela Syngenta, Pinoxadena, que pertence à família química das fenilpirazolin. Contém 100 g/l de Pinoxadena e 25 g/l de cloquintocete-mexilo (protector).

- É um herbicida selectivo para trigo e cevada, para controlo das infestantes gramíneas em cereais.
- É um herbicida de aplicação foliar, que penetra na planta através das folhas, translocando-se em ambos os sentidos até aos pontos de crescimento.
- Permite um excelente controlo das infestantes gramíneas mais relevantes nos cereais:
- *Avena sp.*, *Lolium sp.* e *Phalaris sp.*, com uma dose recomendada de 300 ml/ha, utilizando 450 ml/ha em infestações elevadas de *Lolium multiflorum*
- Aplica-se com o adjuvante Adigor à dose de 0,5% (1 litro de Adigor em 200 litros de calda).



Amistar Opti é um fungicida, desenvolvido pela Syngenta para proteger o trigo e a cevada das doenças foliares mais comuns, como a septoria, a ferrugem dos cereais ou a *helmintosporiose* e a *rincosporiose* da cevada.

Composição	80 g/l Azoxistrobina + 400 g/l Clortalonil
Formulação	Suspensão concentrada
Culturas	Trigo, cevada, centeio, triticale, leguminosas forrageiras para grão
Dose	2,5 l/ha preventivo. Quando aplicado com a doença já presente, recomendamos a aplicação de Amistar Opti misturado no pulverizador com um triazol.
Número de aplicações	1 tratamento por campanha

### Modo de acção

- Amistar Opti é um fungicida com sistemica local e de contacto com largo espectro de acção, actividade preventiva e anti-esporulante.
- A Azoxistrobina apresenta sistemica local, funcionando através da inibição da respiração mitocondrial dos fungos (acção precoce sobre esporos), assim como também gera uma forte inibição de outros estados precoces do desenvolvimento do fungo.
- O Clortalonil actua por contacto e é um potente inibidor do processo de germinação dos esporos e da mobilidade dos zoósporos.
- Devido à sua actividade sistémica local e de contacto e à longa persistência do seu efeito, o Amistar Opti assegura a protecção das folhas, atrasa a senescência das mesmas e mantém os cereais verdes por mais tempo, o que contribui para um maior rendimento da colheita.

### Doenças típicas dos cereais

Os fungos patogénicos presentes na cultura dos cereais são uma enorme ameaça quando não controlados adequadamente, levando a grandes perdas de rendimento e de qualidade na cultura.



### Efeito verde: quantidade e qualidade

Além do controlo das principais doenças fúngicas dos cereais, Amistar Opti proporciona à planta outros benefícios:

- **Manutenção da superfície foliar verde durante mais tempo:** Amistar Opti consegue manter a folha verde durante mais tempo e atrasa a sua senescência. Por cada dia que se prolonga o efeito verde, consegue-se uma produtividade superior à colheita.
- **Melhora a utilização da água disponível:** Amistar Opti reduz a perda de água na planta, diminuindo a condutividade dos estomas. Por outro lado, Amistar Opti aumenta a assimilação de CO<sup>2</sup> quando a transpiração diminui.
- **Melhoria da assimilação e/ou utilização do azoto.** Durante a fertilização azotada, a Nitrato Redutase (NR) catalisa o processo de assimilação do azoto. Nas folhas, esta NR é activada pela luz e desactiva-se em condições de ausência de luz. Amistar Opti diminui a desactivação nocturna da NR. Por outro lado, em condições de luz a eficiência da NR também é aumentada.

### Posicionamento

**Trigo** - Controlo da Ferrugem do trigo (*Puccinia triticina*) e da Septoriose (*Septoria tritici*). Aplicar entre BBCH 31-61 (desde o primeiro nó até ao final do espigamento) de modo preventivo, com o objectivo de manter as folhas superiores sãs.

**Cevada** - Controlo da helmintosporiose (*Helminthosporium avenae*) e da rincosporiose (*Rhynchosporium sp.*). Aplicar entre BBCH 39-59 (desde folha em bandeira até ao final do espigamento) de modo preventivo, com vista a manter as folhas superiores sãs.

	T0 BBCH 13-30	T1 BBCH 30-32	T2 BBCH 39	T3 BBCH 59-65
Trigo				
Cevada				